

Mese di maggio 2024: Andamento Mercati dei rottami in Italia

FERROSI (Prezzi in €/ton)

Mercato	Prezzo iniziale	Prezzo finale	Minimo	Massimo	Prezzo medio annuo	Performance da inizio anno	Volatilità
Indice FT rottami Ferrosi	238	259	238	261	249.5	8.8%	3%
Lamierino palabile	317	325	312	327	319.5	2.5%	2%
Lamierino pantografo	312	320	307	322	314.5	2.6%	2%
Demolizione pes. <3mm	242	260	242	260	251	7.4%	3%
Demolizione pes. >3mm	275	295	275	295	285	7.3%	3%
Demolizione Ind.>6mm	290	310	290	310	300	6.9%	2%
Proler (E40)	280	295	280	295	287.5	5.4%	2%
Rifiuti da carcasse di veicoli rip.	195	200	192	205	198.5	2.6%	3%
Rifiuti da rottami vecchi da raccolta	180	195	180	200	190	8.3%	3%
Tornitura acciaio E5M	240	260	240	265	252.5	8.3%	3%
Tornitura acciaio E5A	210	230	210	235	222.5	9.5%	3%
Tornitura Ghisa E5G	215	235	215	240	227.5	9.3%	3%
Tornitura di ferro	225	240	225	245	235	6.7%	3%
Rottami Banda stagnata	200	195	195	210	202.5	-2.5%	3%

*Performance mensile ancora positiva, stabile rispetto ad un mese fa.
Il tasso di Volatilità* stabile anch'esso; durante questo mese è stato tra il 2% e il 3%*

INOX (Prezzi in €/ton)

Mercato	Prezzo iniziale	Prezzo finale	Minimo	Massimo	Prezzo medio annuo	Performance da inizio anno	Volatilità
Indice FT rottami Inox	977	1083	977	1083	1030	10.8%	3%
AISI 304 lamierino nuovo	1135	1250	1135	1250	1192.5	10.1%	3%
AISI 304 da cesoiare	860	930	860	930	895	8.1%	3%
AISI 304 rottami vecchi	1060	1180	1060	1180	1120	11.3%	3%
AISI 304 torniture	950	1030	950	1030	990	8.4%	2%
AISI 316	1680	1820	1680	1820	1750	8.3%	3%
AISI 316 torniture	1430	1550	1430	1550	1490	8.4%	3%
AISI F51 torniture	1180	1260	1180	1260	1220	6.8%	2%
AISI 310	1500	1660	1500	1660	1580	10.7%	3%
AISI 410	335	385	335	385	360	14.9%	4%
AISI 430	390	440	390	440	415	12.8%	4%

Nel mese di maggio si confermano e crescono gli aumenti visti nei mesi precedenti grazie a interessanti variazioni sul mercato.

La volatilità resta stabile.

NON FERROSI (Prezzi in €/ton)

Mercato	Prezzo iniziale	Prezzo finale	Minimo	Massimo	Prezzo medio annuo	Performance da inizio anno	Volatilità
Indice FT rottami non ferrosi	3093	3771	3077	3771	3424	21.9%	7%
Alluminio cerchi puliti	1830	2050	1800	2050	1925	12.0%	4%
Alluminio lastra ofset	1850	2220	1850	2220	2035	20.0%	7%
Alluminio lastra mista vern.	1360	1640	1360	1640	1500	20.6%	6%
Alluminio lastra bianca	1540	1810	1530	1810	1670	17.5%	7%
Alluminio profi. Racc. toll. 10%	1360	1630	1360	1630	1495	19.9%	6%
Alluminio profilo. P.F. grezzi	1850	2250	1850	2250	2050	21.6%	7%
Alluminio torn. Ergal toll. 5%	1020	1270	1020	1270	1145	24.5%	6%
Alluminio carter mot-toll. 5%	1410	1660	1410	1660	1535	17.7%	5%
Alluminio-Rame da radiatori	3380	3870	3380	3870	3625	14.5%	5%
Alluminio non in lega. Bianco P.	1920	2280	1880	2280	2080	18.8%	7%
Alluminio trucioli 2 o + leghe	1160	1440	1160	1440	1300	24.1%	7%
Alluminio lattine usate x bevan.	590	750	590	750	670	27.1%	8%
Rame granulato resa 98,5%	6920	8570	6820	8570	7695	23.8%	8%
Rame 1° categoria	7280	8940	7220	8940	8080	22.8%	7%
Rame 2° categoria	7070	8680	7010	8680	7845	22.8%	7%
Rame 3° categoria	6580	8170	6520	8170	7345	24.2%	8%
Rame spezzoni di cavi 30/70 %	4600	5550	4500	5550	5025	20.7%	7%
Rame- Motori elettrici	570	700	560	700	630	22.8%	8%
Ottone rottame da bossoli puliti	5190	6220	5140	6220	5680	19.8%	6%
Rottame misto ottone campagnolo	4230	5100	4230	5100	4665	20.6%	7%
Ottone rottami da spezzoni di barra	4820	5660	4800	5660	5230	17.4%	5%
Ottone rottami da tornitura di barra	4600	5430	4580	5430	5005	18.0%	6%
Rottame ottone vari-radiatori	4260	5080	4240	5080	4660	19.2%	6%
Ottone rottami tornitura mista	4170	4930	4150	4930	4540	18.2%	6%
Zinco rottame non in lega	1720	2000	1720	2000	1860	16.3%	5%
Piombo rottame non in lega	1630	1720	1550	1720	1635	5.5%	3%
Rottame di Bronzo	6210	6580	6160	6580	6370	6.0%	2%

Performance in netto miglioramento a maggio. La volatilità* è decisamente più elevata.

Confronto tra Indici Rottami FT e Indici Metalli LME (Prezzi in €/ton)

Mercato	Prezzo iniziale	Prezzo finale	Minimo	Massimo	Performance da inizio anno	Volatilità
Indice FT rottami Ferrosi Italia	238	259	238	261	8.8%	3%
LME Steel Scrap Turchia	375.14	351	340.12	390.84	-6.4%	4%
Rottame HMS Europa	349	319	314	361	-8.6%	4%
Demolizioni Industriali Italia	290	310	290	310	6.9%	2%
Demolizioni Ind. Germania	390	372	372	395	-4.6%	3%
Indice FT rottami Inox Italia	977	1083	977	1083	10.8%	3%
LME Nichel prezzo cash	15151.52	18273.13	14380.55	19583.83	20.6%	8%
Indice FT rottami Non Ferrosi Italia	3093	3771	3077	3771	21.9%	7%
LME Alluminio 1° prezzo cash	2132.62	2466.83	1937.56	2496.24	15.7%	8%
LME Alluminio 2° prezzo cash	1460.39	2027.28	1460.39	2027.28	38.8%	5%
LME Rame prezzo cash	7694.41	9201.07	7505.34	9996.32	19.6%	8%
LME Zinco prezzo cash	2379.52	2759.4	2128.23	2847.02	16.0%	9%
LME Piombo prezzo cash	1855.6	2069.66	1817.59	2114.5	11.5%	4%
LME Stagno prezzo cash	22955.46	30685.59	21948.66	33497.61	33.7%	12%

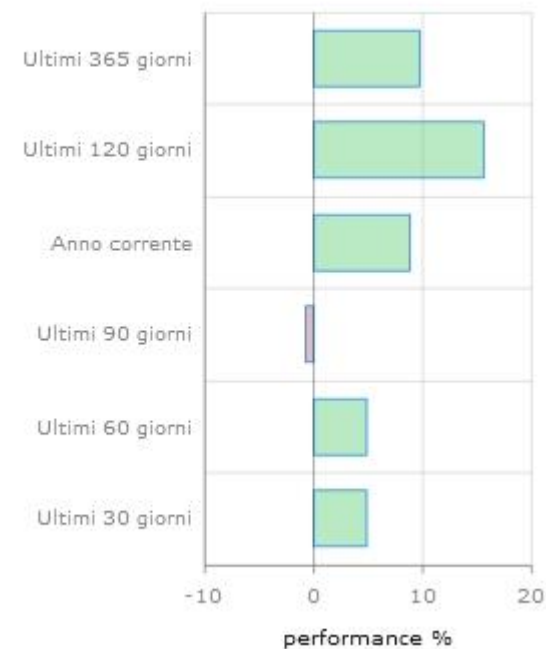
L'Indice **FT FERROSI** (Mercato Fisico, riferimento Italia) presenta una performance e una volatilità* positiva superiore alle Demolizioni Italia nonostante il miglioramento di quest'ultimo dato. Non buona la correlazione con gli altri paesi.

L'Indice **FT INOX** (Mercato Fisico, riferimento Italia) presenta una performance positiva buona ma inferiore a quella del **Nichel LME**. Volatilità* inferiore al dato internazionale.

L'Indice **FT NON FERROSI** (Mercato Fisico, riferimento Italia) presenta una performance molto positiva, superiore in alcuni casi anche a quella del **mercato LME che ha visto nell'ultimo mese la crescita dei prezzi e soprattutto di alluminio e stagno**. Il tasso di volatilità* è meno elevato di quello dei Metalli **LME**. Nel complesso nel mese di maggio si riscontrano buone sinergie tra Italia e altri paesi.

Grafici degli Indici FT Mercati

FERROSI



Partenza in rialzo dei prezzi a gennaio e poi stabilità da febbraio 2024.

Maggio sostanzialmente fermo in attesa di capire la dinamica della domanda interna e la cronica mancanza di rottami.

Grafici degli Indici FT Mercati

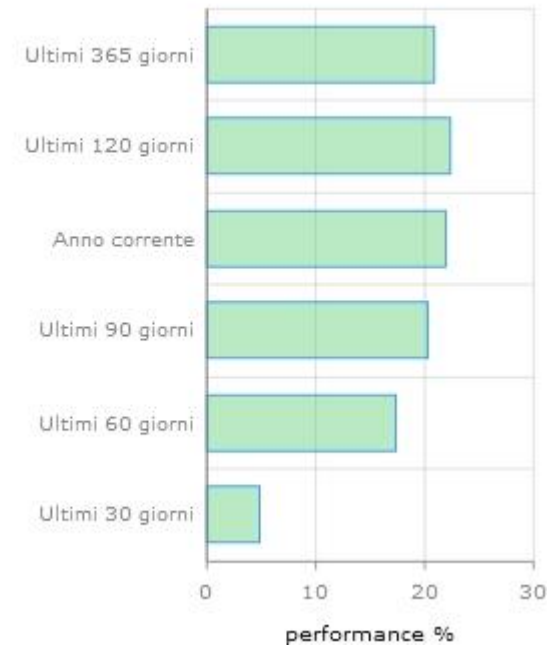
INOX



Il 2024 vede un timido ma costante rialzo dei prezzi.

Il settore non segue più l'andamento del nickel LME da tempo e il suo incremento è dattato dalle acciaierie che non acquistano più come un tempo.

Grafici degli Indici FT Mercati **NON FERROSI**



*Ad inizio 2024 il mercato ha presentato diversi movimenti “molto prudentiali”.
Da marzo ha velocemente recuperato i valori del 2023; spinge anche la speculazione su rame e alluminio.*

Cosimo Natoli

(*) N.B. La volatilità dei prezzi è calcolata come deviazione standard dal prezzo medio dell'anno – anno calcolato da inizio gennaio e fino all'ultima rilevazione disponibile.

DISCLAIMER: Le indicazioni contenute in questo report non costituiscono in alcun modo delle raccomandazioni di acquisto o vendita: esse rappresentano una libera interpretazione dei mercati basata sull'analisi tecnica e sulle interviste fatte agli operatori.

FT Support declina ogni responsabilità da perdite derivanti dall'attività di trading intrapresa sulla base di queste analisi.

FT Mercati raccoglie settimanalmente le quotazioni dei rottami (ferrosi, inox, non ferrosi) direttamente dalle aziende presenti sul territorio italiano. Le singole aziende forniscono i propri prezzi di acquisto nella settimana precedente la rilevazione. I prezzi esposti nella piattaforma FT Mercati, rappresentano la media di tutti i prezzi e perciò hanno valenza nazionale.

COPYRIGHT

Testi, dati ed informazioni, pubblicati sul presente report sono redatti e controllati con la massima attenzione. Nessuna responsabilità può essere imputata a FT Support srl per i danni che dovessero derivare a causa di eventuali errori ed omissioni. Le informazioni contenute in questo documento sono destinate esclusivamente alla persona fisica o giuridica destinataria che ha sottoscritto il contratto. Il report svolge analisi generali relative al mercato di riferimento e non contiene indicazioni operative relative al singolo cliente di cui non si conosce l'operatività. Premesso che FT Support srl mette il massimo impegno nel downloading dei dati dalle fonti primarie e la massima cura nelle verifiche opportune, si declina ogni responsabilità sull'esattezza dei dati esposti in questo report.

Quanto contenuto nel seguente report non può essere utilizzato in parte o in toto da nessuno senza espressa autorizzazione scritta da parte di FT Support srl .

E' altresì vietata ogni trasmissione del seguente servizio ad utilizzatori diversi da quelli espressamente autorizzati a riceverlo da FT Support srl .

La ritrasmissione abusiva sia via e-mail sia cartacea del report verrà perseguita a norma di legge.

ATTESTAZIONE DI RISCHIO

Il Trading fatto utilizzando prodotti derivati (future e opzioni), comporta un elevato rischio e si adatta ad investitori con adeguata propensione al rischio e adeguati capitali. I risultati ottenuti nel passato non sono indicativi, e non indicano la possibilità di guadagni futuri.
rimozione delle immagini utilizzate.

RIFERIMENTI

Ufficio Analisi: - FT Support srl

Tel: +39 02-89452666 - e-mail: info@ftmercati.it